



W Fundacji JiM każdego dnia tworzymy lepszy świat dla osób z autyzmem:

- walczymy o lepszy dostęp do **diagnozy i edukacji dzieci z autyzmem**,
- zapewniamy dzieciom konsekwentną terapię pod okiem najlepszych specjalistów w Klinice JiM,
- prowadzimy Przedszkole i Szkoły JiM, aby **zapewnić naszym dzieciom jak największą samodzielność**,
- pomagamy całym rodzinom, prowadząc Klub Rodziców JiM,
- reprezentujemy osoby z autyzmem i ich rodziny w relacjach z władzami, walcząc o lepsze rozwiązania prawne,
- robimy wszystko, żeby jak **najwięcej osób dowiedziało się** czym jest autyzm.

Więcej na www.jim.org



2 kwietnia
**Polska
na niebiesko**
Światowy Dzień Świadomości **Autyzmu**

Chcemy, aby ludzie w całej Polsce dowiedzieli się o autyzmie jak najwięcej. Co roku, 2go kwietnia, w **Światowy Dzień Świadomości Autyzmu** organizujemy **akcję Polska na niebiesko**, podczas której budynki w całym kraju świecą dla osób z autyzmem. Jednak niebieskie światło to nie wszystko!

To także liczne działania, mające na celu zwiększanie wiedzy o spektrum autyzmu!

Wejdź na www.polskananiebiesko.pl
i zobacz jak możesz się zaangażować!



NA CAŁE ŻYCIE

Honorowy patronat Małżonki Prezydenta RP
Agaty Kornhauser-Dudy

AUTYZM

NA CAŁE ŻYCIE

Autyzm. Na całe życie.

Emil jest blondynem. Ma kochającą Rodzinę, niebieskie oczy. I ma autyzm.

Autyzm zostanie z nimi do końca życia.

Może być smutne, pozbawione nadziei, pełne obaw.

Może być bezpieczne, wypełnione ciepłem, spokojem. Szczęśliwe.

Życie Emila z autyzmem, jego Rodziny i tysięcy innych polskich Rodzin.

Od Ciebie zależy jakie będzie.

Tomasz Michałowicz
Prezes Fundacji JiM

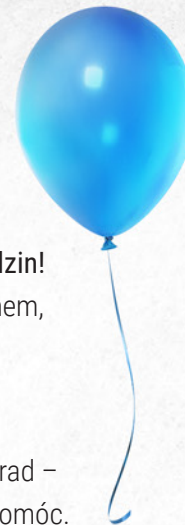
Jak pomóc?

Osoby z autyzmem, niezależnie od wieku, liczą na Twoją akceptację i zrozumienie.

Twoja reakcja jest ważna również dla ich rodzin!

Jeśli w Twoim otoczeniu jest osoba z autyzmem, pamiętaj że możesz pomóc!

- Nie oceniaj, nie krytykuj, nie dawaj dobrych rad – zamiast tego możesz zapytać jak możesz pomóc.
Rodzina i najbliżsi będą to wiedzieć najlepiej!
- Nie odtrącaj dzieci i osób z autyzmem. Być może ich zachowanie wyda się niewłaściwe, ale osoby z autyzmem również pragną mieć kolegów, budować relacje i liczyć na czyjąś życzliwość.
- Mów **prosto i zrozumiale**. Unikaj skomplikowanych zdań, sarkazmu czy żartów bo możesz zostać niezrozumiany. Staraj się zachowywać spokojnie, nie wykonywać gwałtownych ruchów.
- Nie inicjuj kontaktu fizycznego. Przytulanie, głaskanie czy dotykanie może sprawić, że dziecko się wystraszy.
- Jeżeli czegoś nie wiesz – pytaj!
Rodzice, opiekunowie czy osoby z autyzmem będą najlepiej wiedzieć czego oczekują od drugiej osoby i jakich zachowań wolą unikać.



Ogólnopolskie Badanie Świadomości Autyzmu

Polska na niebiesko to kampania, mająca na celu zwiększenie świadomości autyzmu wśród społeczeństwa. Ale co Polacy wiedzą o autyzmie?

Aby to sprawdzić, przeprowadziliśmy **Ogólnopolskie Badanie Świadomości Autyzmu**.

W przygotowanie Raportu JiM włożyliśmy sporo wysiłku, po to aby wyniki były jak najbardziej rzetelne.

Przeprowadzane badanie pokazało, iż **Polacy wiedzą czym jest autyzm, ale niestety tylko pozornie co może generować uprzedzenia, przekłamania czy negatywne stereotypy.**

55%

Polaków zetknęła się z problemem autyzmu

tylko **10%**

zdaje sobie sprawę z tego jak często występuje spektrum autyzmu.

95%

Polaków nie potrafi wyjaśnić dokładnie czym jest autyzm

Pełen raport dostępny na stronie
www.polskananiebiesko.pl